



**Junta de  
Castilla y León**

Consejería de Economía y Empleo

Dirección General de Trabajo y  
Prevención de Riesgos Laborales

# **AVANCE PROVISIONAL DE ESTADISTICA DE ACCIDENTES DE TRABAJO Y ENFERMEDADES PROFESIONALES**

AÑO 2010

Mes: enero

### ***Notas aclarativas sobre el Informe valorativo.***

*Los datos correspondientes a accidentes de trabajo que se presentan en este informe están extraídos de los Resúmenes Estadísticos de Siniestralidad Laboral (RESL) de las 9 provincias de nuestra Comunidad Autónoma. Estos, a su vez, se basan en los partes de accidentes de trabajo recepcionados y/o registrados por las autoridades laborales provinciales durante el mes de referencia, a través del Sistema Delt@ (Declaración electrónica de trabajadores accidentados), y por tanto tienen como base la fecha de recepción por la autoridad laboral correspondiente.*

*Por otro lado, en lo referido a Enfermedades Profesionales, el R.D. 1266/2006, de 10 de Noviembre, por el que se aprueba el cuadro de enfermedades profesionales en el Sistema de la Seguridad Social y se establecen criterios para su notificación y registro, en su Disposición Adicional Primera, encomienda al MTAS la aprobación de un nuevo modelo de parte de enfermedad profesional, así como la creación del correspondiente fichero de datos personales, todo ello en el marco de la Seguridad Social y sin perjuicio de la posibilidad de acceso a la información contenida en el mismo por parte de las Administraciones con competencias relacionadas con dicha información.*

*Con fecha 4 de Enero de 2007 se publica en el BOE la ORDEN TAS/1/2007, de 2 de enero, por la que se establece el modelo de parte de enfermedad profesional, se dictan normas para su elaboración y transmisión y se crea el correspondiente fichero de datos personales. En esta Orden se establece la obligatoriedad de la cumplimentación y transmisión del parte de enfermedad por vía electrónica, desapareciendo el parte en papel, salvo petición expresa de empresario y/o trabajador. Así mismo, en la Disposición Adicional Segunda de esta Orden se establece que el citado parte electrónico de enfermedad profesional podrá ser considerado como notificación formal por el empresario a la autoridad laboral competente cuando ésta así lo estime.*

*La aplicación informática diseñada y habilitada por el Ministerio de Trabajo y Asuntos Sociales a través de la Dirección General de Ordenación de la Seguridad Social, no contempla la calificación de las enfermedades profesionales en leves, graves y mortales, por lo que tampoco podremos hacer esta consideración al elaborar las estadísticas de la Comunidad. Por otro lado, tampoco contempla la diferenciación entre enfermedades de nueva declaración y recaídas, por lo que algunos resultados de la explotación de los datos pueden no ser totalmente correctos, al aparecer tanto las recaídas como las enfermedades nuevas como si fueran todas de nueva declaración. Estos hechos, junto con otros de índole técnica, hacen que los datos aportados de enfermedades profesionales, sean absolutamente provisionales y pueden diferir de los aportados en un futuro cuando se disponga de un mejor acceso a los mismos y se unifiquen criterios como los citados anteriormente relativos a calificación y recaídas.*

*De todos modos se ha preferido aportar estos datos en cuanto se ha tenido acceso a ellos, pero siempre en la consideración de que se trata de datos provisionales, y que cualquier intento de análisis debe tener en cuenta lo anteriormente señalado.*

## 1.- INFORME VALORATIVO

Durante el mes de **enero de 2010** se registraron en Castilla y León un total de **2.133 accidentes de trabajo** con baja durante jornada laboral y **46 enfermedades profesionales con baja**. Del conjunto de los accidentes con baja registrados, **2.103** tuvieron carácter **leve**, **23** fueron **graves** y **7** tuvieron consecuencias **mortales**.

El análisis de la siniestralidad, según **distribución por sectores**, muestra que el sector servicios es el más afectado por la siniestralidad laboral. En concreto, el sector servicios tuvo en este mes un total de 1.117 accidentes de trabajo, frente a los 651 de industria, y los 307 de construcción. Esto representa unos porcentajes de 51%, 30% y 14%, respectivamente. El sector agrario se sitúa muy por debajo, con un 5 % y 104 accidentes. En cuanto a los accidentes mortales, se produjeron un total de 7, 3 en construcción, 3 en servicios y 1 en agrario. Por su parte, las enfermedades profesionales presentan sus mayores valores en el sector servicios, con un 50% (23 enfermedades declaradas), seguido del sector industrial, con un 41% (19 enfermedades declaradas). En construcción hubo 4 enfermedades declaradas, (9% en porcentaje).

Los **accidentes “in itinere”** acaecidos durante el mes de enero constituyeron un total de 357 accidentes, siendo de carácter leve 349, con 5 de calificación grave y 3 mortales.

La **evolución interanual** por **gravedad** muestra, en la totalidad de Comunidad, un descenso en general de los accidentes del -6,53% (2.282→2.133). En concreto, en los accidentes leves se produjo el significativo descenso que hace que el global salga negativo. Por el contrario, en graves se produjo un aumento en una unidad (4,55%), y en mortales, en tres unidades (75,00%).

En el análisis por **sectores**, se producen dos descensos porcentuales importantes, en construcción, de 58 accidentes menos (-16,07 %), y en agrario con 18 accidentes menos (-14,75%). Otros descensos importantes, aunque porcentualmente representen valores menores, son en industria, (671→632, -5,81%), y en servicios (1128→1094, -3,01%). , sobre todo porcentualmente, es en el sector agrario, con 36 accidentes menos (-24,16%).

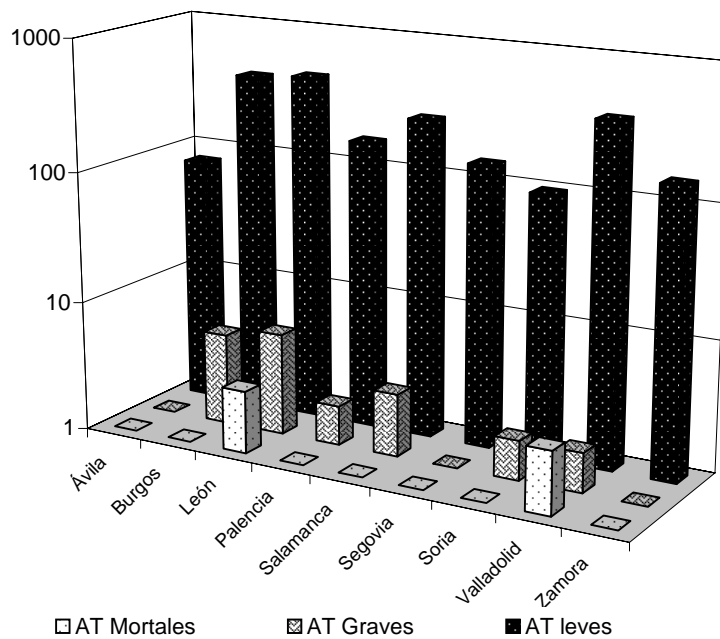
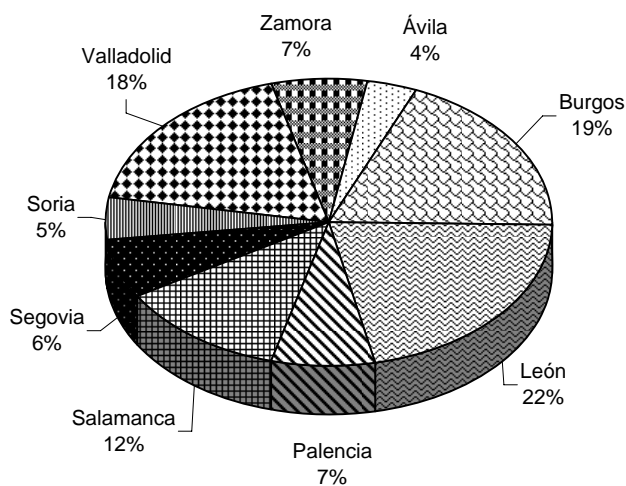
Las **enfermedades profesionales** registradas sufrieron un aumento de 12 unidades con respecto a enero del 2009. En concreto, en construcción los valores se mantuvieron en 4, en industria aumentó en una unidad, y en agrario, el valor se mantuvo a cero. Sin embargo, en sector servicios se produjo un espectacular incremento en 11 unidades 91,67%).

El análisis de la evolución interanual de la siniestralidad **“in itinere”** muestra, en el conjunto de la Comunidad, un descenso con respecto a enero de 2009 del -18,12%, con 79 accidentes menos. Es en los graves se produce un aumento en una unidad, 25,00%, y en los mortales en 3 unidades, y reduciéndose los leves de 432→349 (-19,21%).

## 2.- TABLAS. ACCIDENTES DE TRABAJO Y ENFERMEDADES PROFESIONALES EN JORNADA DE TRABAJO

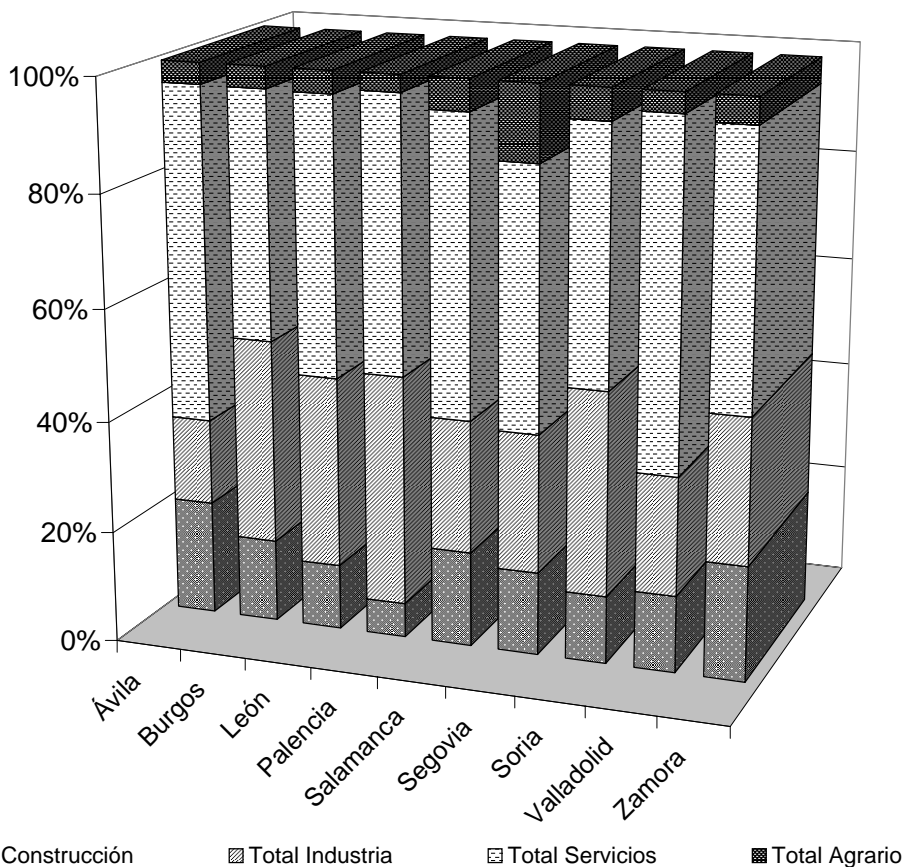
### 2.1.- Datos Generales

	AT	AT	AT	Total		Total
	leves	Graves	Mortales	AT	EP	
Ávila	77	1	0	78	0	78
Burgos	402	5	0	407	4	411
León	441	6	3	450	19	469
Palencia	159	2	0	161	1	162
Salamanca	264	3	1	268	1	269
Segovia	139	1	0	140	1	141
Soria	97	2	0	99	8	107
Valladolid	375	2	3	380	12	392
Zamora	149	1	0	150	0	150
<b>Castilla y León</b>	<b>2103</b>	<b>23</b>	<b>7</b>	<b>2133</b>	<b>46</b>	<b>2179</b>

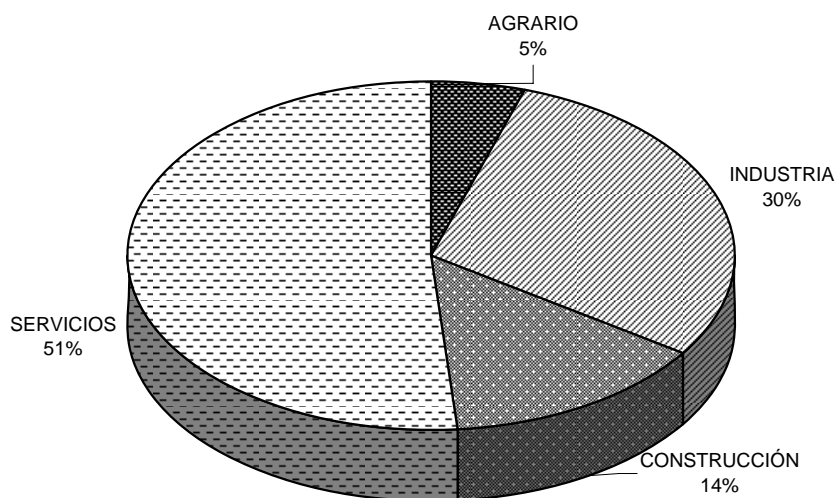


2.2.- Distribución según sectores. Datos Generales

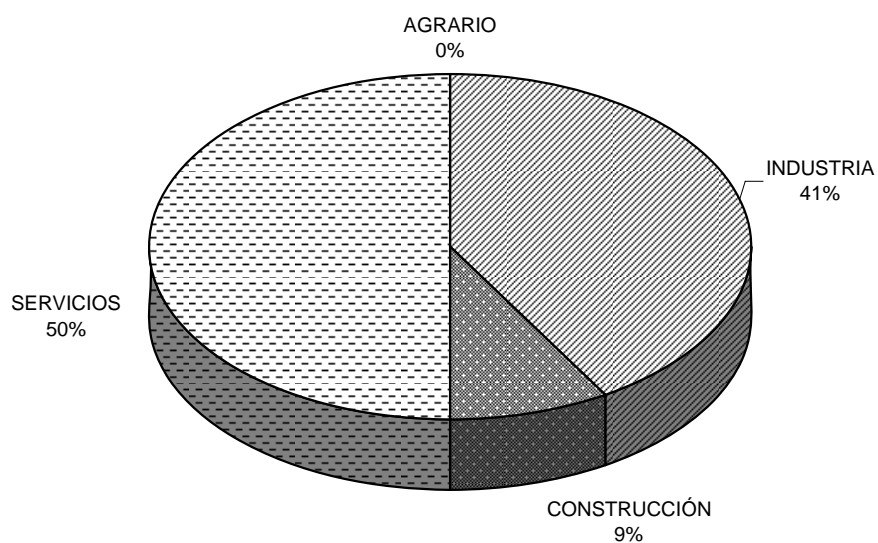
	Construcción		Total Construcción	Industria		Total Industria	Servicios		Total Servicios	Agrario		Total Agrario	Totales		Total
	AT	EP		AT	EP		AT	EP		AT	EP		AT	EP	
Ávila	16	0	16	12	0	12	47	0	47	3	0	3	78	0	78
Burgos	60	1	61	151	0	151	180	3	183	16	0	16	407	4	411
León	53	2	55	149	12	161	229	5	234	19	0	19	450	19	469
Palencia	10	0	10	67	0	67	79	1	80	5	0	5	161	1	162
Salamanca	46	0	46	63	1	64	144	0	144	15	0	15	268	1	269
Segovia	21	0	21	34	1	35	66	0	66	19	0	19	140	1	141
Soria	13	0	13	36	3	39	44	5	49	6	0	6	99	8	107
Valladolid	53	1	54	81	2	83	232	9	241	14	0	14	380	12	392
Zamora	31	0	31	39	0	39	73	0	73	7	0	7	150	0	150
<b>Castilla y León</b>	<b>303</b>	<b>4</b>	<b>307</b>	<b>632</b>	<b>19</b>	<b>651</b>	<b>1094</b>	<b>23</b>	<b>1117</b>	<b>104</b>	<b>0</b>	<b>104</b>	<b>2133</b>	<b>46</b>	<b>2179</b>



### 2.3.- Distribución del total de accidentes de trabajo según el sector de actividad



### 2.4.- Distribución del total de enfermedades profesionales según el sector de actividad



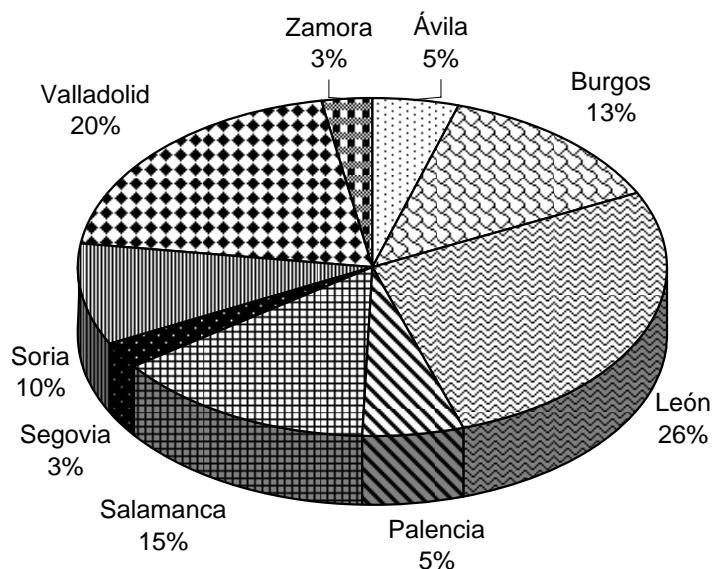
### 2.5.- Distribución del total de accidentes de trabajo y enfermedades profesionales según el sector de actividad por índice de gravedad

	Leves	Graves	Mortales	Totales	
	AT	AT	AT	AT	EP
AGRARIO	97	6	1	104	0
INDUSTRIA	627	5	0	632	19
CONSTRUCCIÓN	296	4	3	303	4
SERVICIOS	1083	8	3	1094	23
<b>TOTAL ACTIVIDADES</b>	<b>2103</b>	<b>23</b>	<b>7</b>	<b>2133</b>	<b>46</b>

### 3.- ACCIDENTES "IN ITINERE"

#### 3.1. Datos generales

	In itinere
Ávila	17
Burgos	46
León	98
Palencia	19
Salamanca	52
Segovia	9
Soria	35
Valladolid	71
Zamora	10
<b>Castilla y León</b>	<b>357</b>

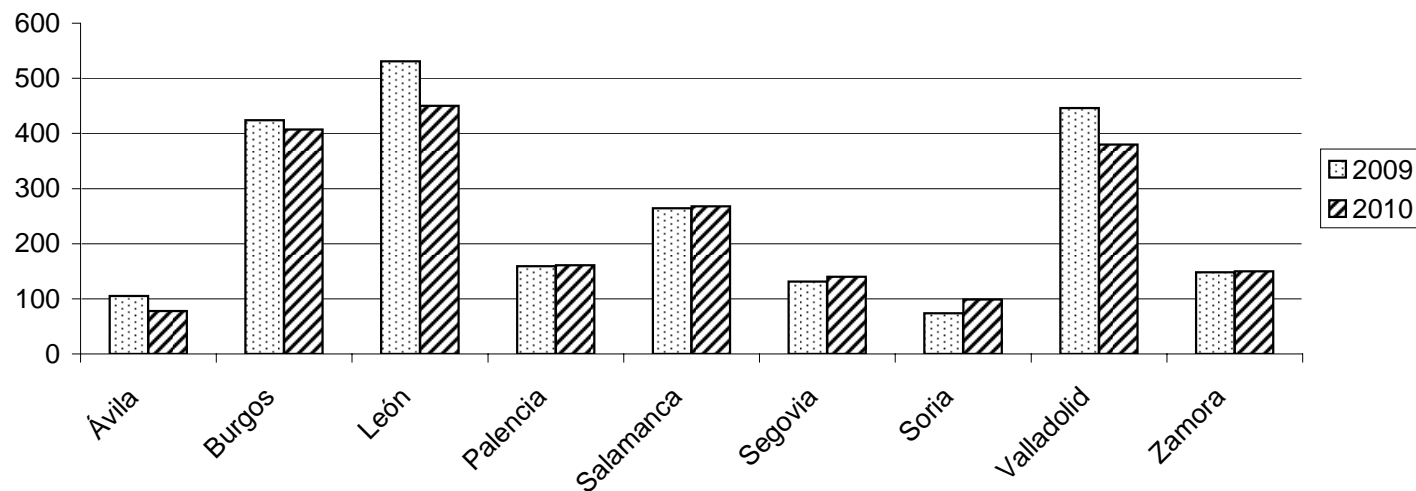


#### 3.2. Distribución según gravedad

	Leves	Graves	Mortales	Total
Ávila	17	0	0	17
Burgos	46	0	0	46
León	97	0	1	98
Palencia	19	0	0	19
Salamanca	49	2	1	52
Segovia	9	0	0	9
Soria	35	0	0	35
Valladolid	68	2	1	71
Zamora	9	1	0	10
<b>Castilla y León</b>	<b>349</b>	<b>5</b>	<b>3</b>	<b>357</b>

#### 4.- EVOLUCIÓN INTERANUAL. ACCIDENTES

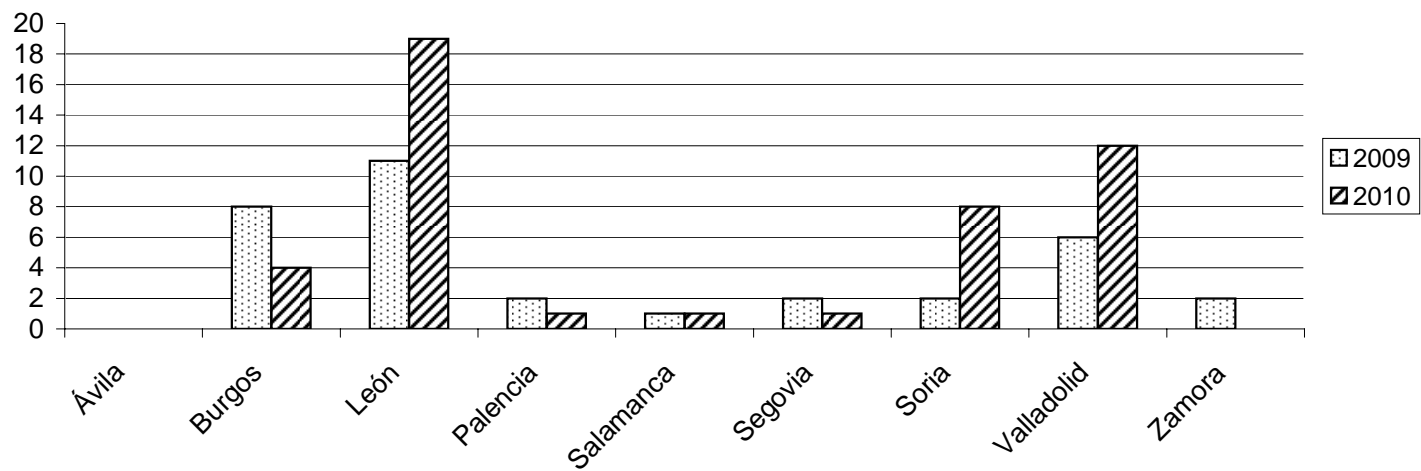
	Leves				Graves				Mortales				Totales			
	2009	2010	Variación	%	2009	2010	Variación	%	2009	2010	Variación	%	2009	2010	Variación	%
Ávila	104	77	-27	-25,96%	1	1	0	0,00%	0	0	0	#¡DIV/0!	105	78	-27	-25,71%
Burgos	420	402	-18	-4,29%	4	5	1	25,00%	0	0	0	#¡DIV/0!	424	407	-17	-4,01%
León	528	441	-87	-16,48%	3	6	3	100,00%	0	3	3	#¡DIV/0!	531	450	-81	-15,25%
Palencia	157	159	2	1,27%	2	2	0	0,00%	0	0	0	#¡DIV/0!	159	161	2	1,26%
Salamanca	260	264	4	1,54%	3	3	0	0,00%	1	1	0	0,00%	264	268	4	1,52%
Segovia	131	139	8	6,11%	0	1	1	#¡DIV/0!	0	0	0	#¡DIV/0!	131	140	9	6,87%
Soria	69	97	28	40,58%	2	2	0	0,00%	3	0	-3	-100,00%	74	99	25	33,78%
Valladolid	442	375	-67	-15,16%	4	2	-2	-50,00%	0	3	3	#¡DIV/0!	446	380	-66	-14,80%
Zamora	145	149	4	2,76%	3	1	-2	-66,67%	0	0	0	#¡DIV/0!	148	150	2	1,35%
<b>Castilla y León</b>	<b>2256</b>	<b>2103</b>	<b>-153</b>	<b>-6,78%</b>	<b>22</b>	<b>23</b>	<b>1</b>	<b>4,55%</b>	<b>4</b>	<b>7</b>	<b>3</b>	<b>75,00%</b>	<b>2282</b>	<b>2133</b>	<b>-149</b>	<b>-6,53%</b>





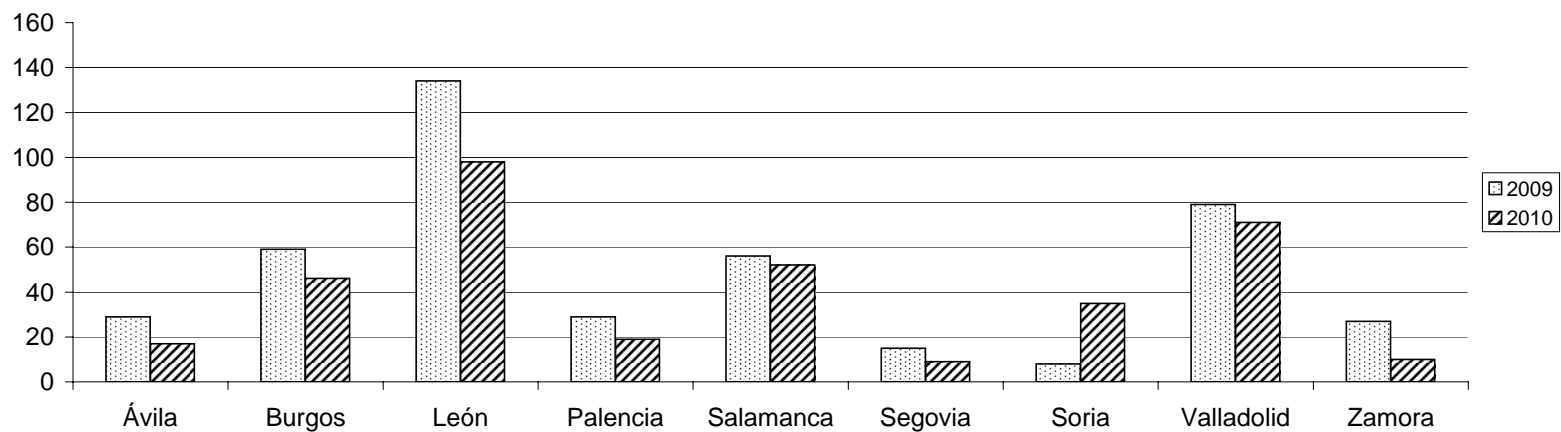
### 5.- EVOLUCIÓN INTERANUAL. ENFERMEDADES PROFESIONALES

	Totales			
	2009	2010	Variación	%
Ávila	0	0	0	#¡DIV/0!
Burgos	8	4	-4	-50,00%
León	11	19	8	72,73%
Palencia	2	1	-1	-50,00%
Salamanca	1	1	0	0,00%
Segovia	2	1	-1	-50,00%
Soria	2	8	6	300,00%
Valladolid	6	12	6	100,00%
Zamora	2	0	-2	-100,00%
<b>Castilla y León</b>	<b>34</b>	<b>46</b>	<b>12</b>	<b>35,29%</b>



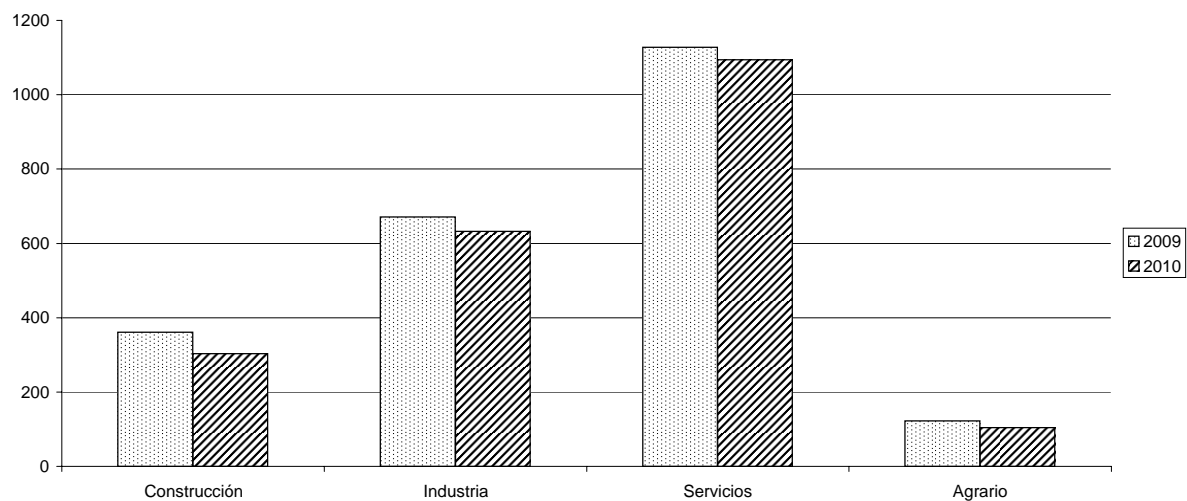
6.- EVOLUCIÓN INTERANUAL. "IN ITINERE"

	Leves				Graves				Mortales				Totales			
	2009	2010	Variación	%	2009	2010	Variación	%	2009	2010	Variación	%	2009	2010	Variación	%
Ávila	29	17	-12	-41,38%	0	0	0	#¡DIV/0!	0	0	0	#¡DIV/0!	29	17	-12	-41,38%
Burgos	58	46	-12	-20,69%	1	0	-1	-100,00%	0	0	0	#¡DIV/0!	59	46	-13	-22,03%
León	134	97	-37	-27,61%	0	0	0	#¡DIV/0!	0	1	1	#¡DIV/0!	134	98	-36	-26,87%
Palencia	29	19	-10	-34,48%	0	0	0	#¡DIV/0!	0	0	0	#¡DIV/0!	29	19	-10	-34,48%
Salamanca	56	49	-7	-12,50%	0	2	2	#¡DIV/0!	0	1	1	#¡DIV/0!	56	52	-4	-7,14%
Segovia	15	9	-6	-40,00%	0	0	0	#¡DIV/0!	0	0	0	#¡DIV/0!	15	9	-6	-40,00%
Soria	8	35	27	337,50%	0	0	0	#¡DIV/0!	0	0	0	#¡DIV/0!	8	35	27	337,50%
Valladolid	76	68	-8	-10,53%	3	2	-1	-33,33%	0	1	1	#¡DIV/0!	79	71	-8	-10,13%
Zamora	27	9	-18	-66,67%	0	1	1	#¡DIV/0!	0	0	0	#¡DIV/0!	27	10	-17	-62,96%
<b>Castilla y Leó</b>	<b>432</b>	<b>349</b>	<b>-83</b>	<b>-19,21%</b>	<b>4</b>	<b>5</b>	<b>1</b>	<b>25,00%</b>	<b>0</b>	<b>3</b>	<b>3</b>	<b>#¡DIV/0!</b>	<b>436</b>	<b>357</b>	<b>-79</b>	<b>-18,12%</b>



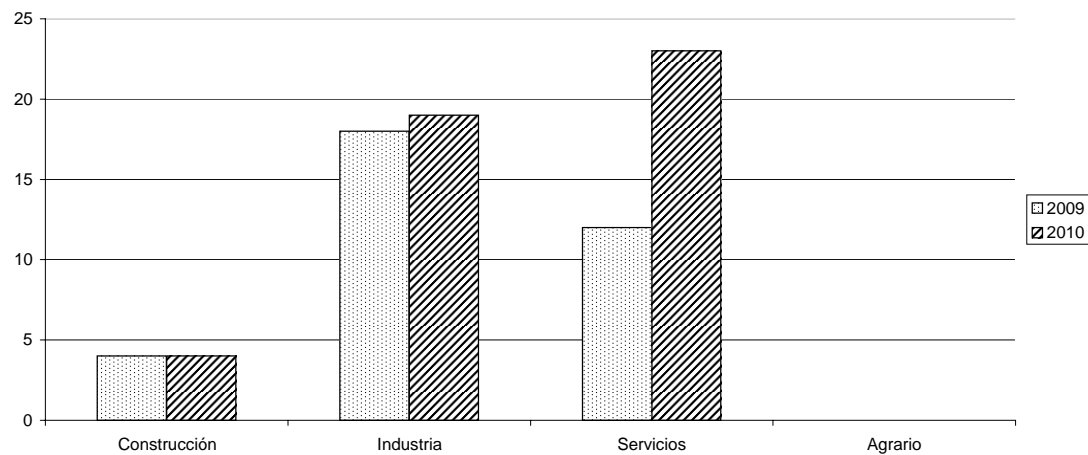
7.- EVOLUCIÓN INTERANUAL. POR SECTORES. ACCIDENTES

	Construcción				Industria				Servicios				Agrario				Totales			
	2009	2010	Variación	%	2009	2010	Variación	%	2009	2010	Variación	%	2009	2010	Variación	%	2009	2010	Variación	%
Ávila	29	16	-13	-44,83%	17	12	-5	-29,41%	55	47	-8	-14,55%	4	3	-1	-25,00%	105	78	-27	-25,71%
Burgos	73	60	-13	-17,81%	143	151	8	5,59%	190	180	-10	-5,26%	18	16	-2	-11,11%	424	407	-17	-4,01%
León	67	53	-14	-20,90%	207	149	-58	-28,02%	243	229	-14	-5,76%	14	19	5	35,71%	531	450	-81	-15,25%
Palencia	17	10	-7	-41,18%	58	67	9	15,52%	77	79	2	2,60%	7	5	-2	-28,57%	159	161	2	1,26%
Salamanca	48	46	-2	-4,17%	68	63	-5	-7,35%	130	144	14	10,77%	18	15	-3	-16,67%	264	268	4	1,52%
Segovia	16	21	5	31,25%	25	34	9	36,00%	72	66	-6	-8,33%	18	19	1	5,56%	131	140	9	6,87%
Soria	11	13	2	18,18%	25	36	11	44,00%	34	44	10	29,41%	4	6	2	50,00%	74	99	25	33,78%
Valladolid	76	53	-23	-30,26%	98	81	-17	-17,35%	246	232	-14	-5,69%	26	14	-12	-46,15%	446	380	-66	-14,80%
Zamora	24	31	7	29,17%	30	39	9	30,00%	81	73	-8	-9,88%	13	7	-6	-46,15%	148	150	2	1,35%
<b>Castilla y León</b>	<b>361</b>	<b>303</b>	<b>-58</b>	<b>-16,07%</b>	<b>671</b>	<b>632</b>	<b>-39</b>	<b>-5,81%</b>	<b>1128</b>	<b>1094</b>	<b>-34</b>	<b>-3,01%</b>	<b>122</b>	<b>104</b>	<b>-18</b>	<b>-14,75%</b>	<b>2282</b>	<b>2133</b>	<b>-149</b>	<b>-6,53%</b>

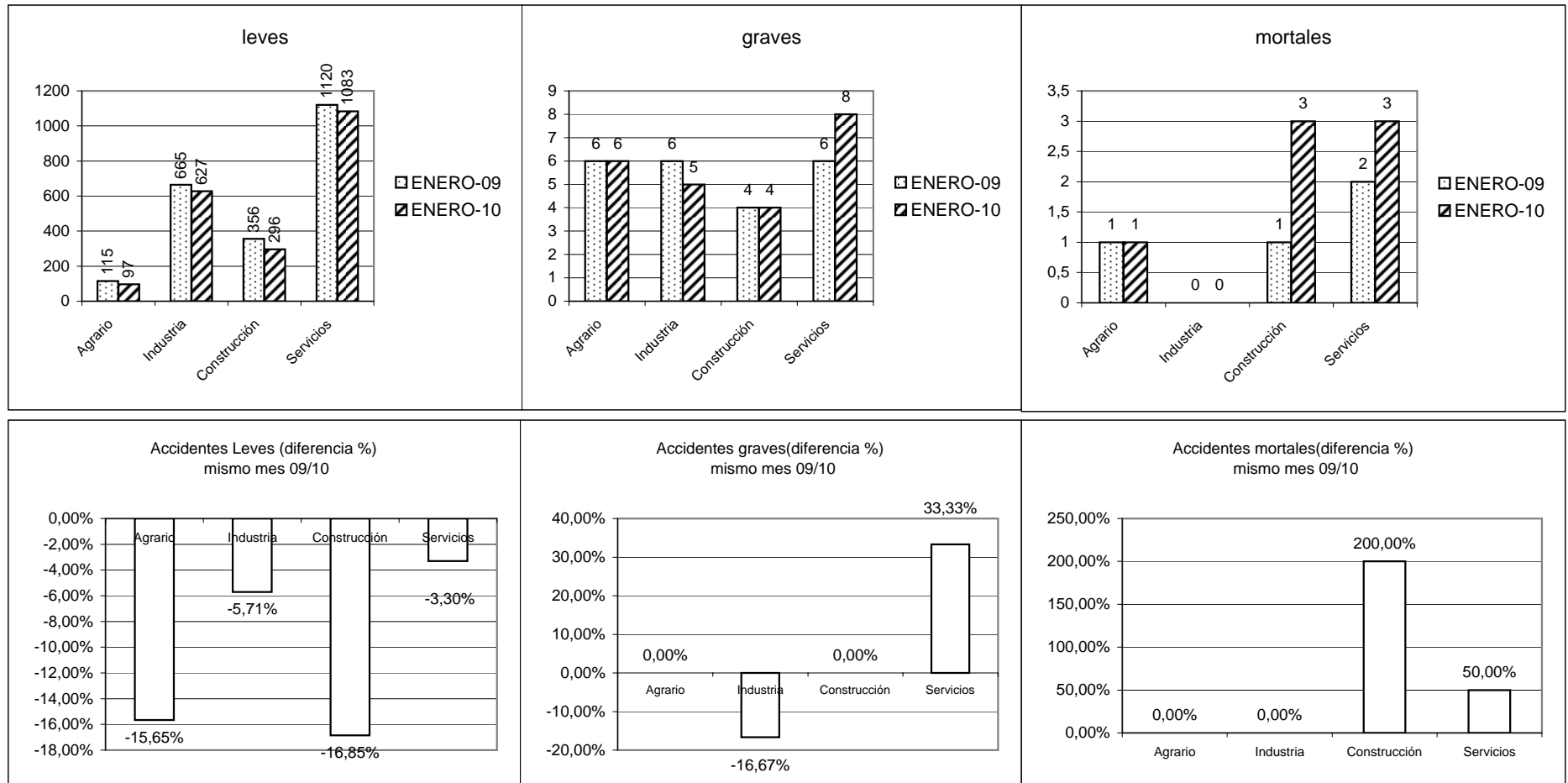


8.- EVOLUCIÓN INTERANUAL. POR SECTORES. ENFERMEDADES PROFESIONALES

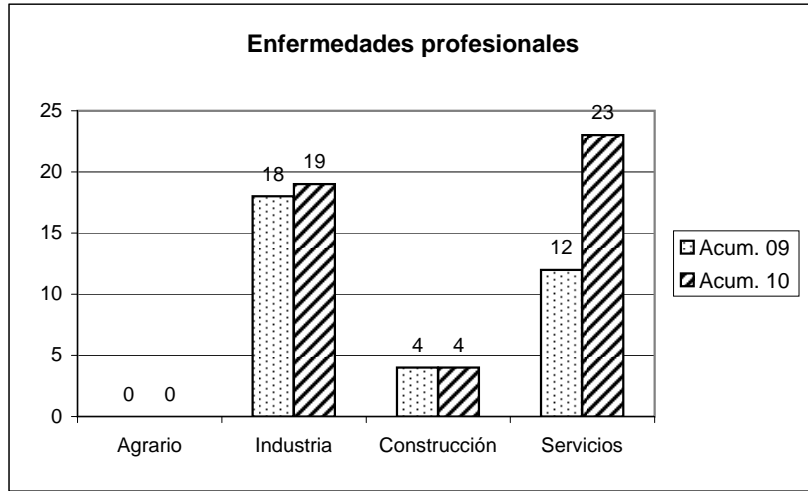
	Construcción				Industria				Servicios				Agrario				Totales			
	2009	2010	Variación	%	2009	2010	Variación	%	2009	2010	Variación	%	2009	2010	Variación	%	2009	2010	Variación	%
Ávila	0	0	0	#¡DIV/0!	0	0	0	#¡DIV/0!	0	0	0	#¡DIV/0!	0	0	0	#¡DIV/0!	0	0	0	#¡DIV/0!
Burgos	0	1	1	#¡DIV/0!	2	0	-2	-100,00%	6	3	-3	-50,00%	0	0	0	#¡DIV/0!	8	4	-4	-50,00%
León	2	2	0	0,00%	7	12	5	71,43%	2	5	3	150,00%	0	0	0	#¡DIV/0!	11	19	8	72,73%
Palencia	1	0	-1	-100,00%	0	0	0	#¡DIV/0!	1	1	0	0,00%	0	0	0	#¡DIV/0!	2	1	-1	-50,00%
Salamanca	0	0	0	#¡DIV/0!	1	1	0	0,00%	0	0	0	#¡DIV/0!	0	0	0	#¡DIV/0!	1	1	0	0,00%
Segovia	1	0	-1	-100,00%	1	1	0	0,00%	0	0	0	#¡DIV/0!	0	0	0	#¡DIV/0!	2	1	-1	-50,00%
Soria	0	0	0	#¡DIV/0!	1	3	2	200,00%	1	5	4	400,00%	0	0	0	#¡DIV/0!	2	8	6	300,00%
Valladolid	0	1	1	#¡DIV/0!	5	2	-3	-60,00%	1	9	8	800,00%	0	0	0	#¡DIV/0!	6	12	6	100,00%
Zamora	0	0	0	#¡DIV/0!	1	0	-1	-100,00%	1	0	-1	-100,00%	0	0	0	#¡DIV/0!	2	0	-2	-100,00%
<b>Castilla y León</b>	<b>4</b>	<b>4</b>	<b>0</b>	<b>0,00%</b>	<b>18</b>	<b>19</b>	<b>1</b>	<b>5,56%</b>	<b>12</b>	<b>23</b>	<b>11</b>	<b>91,67%</b>	<b>0</b>	<b>0</b>	<b>0</b>	<b>#¡DIV/0!</b>	<b>34</b>	<b>46</b>	<b>12</b>	<b>35,29%</b>



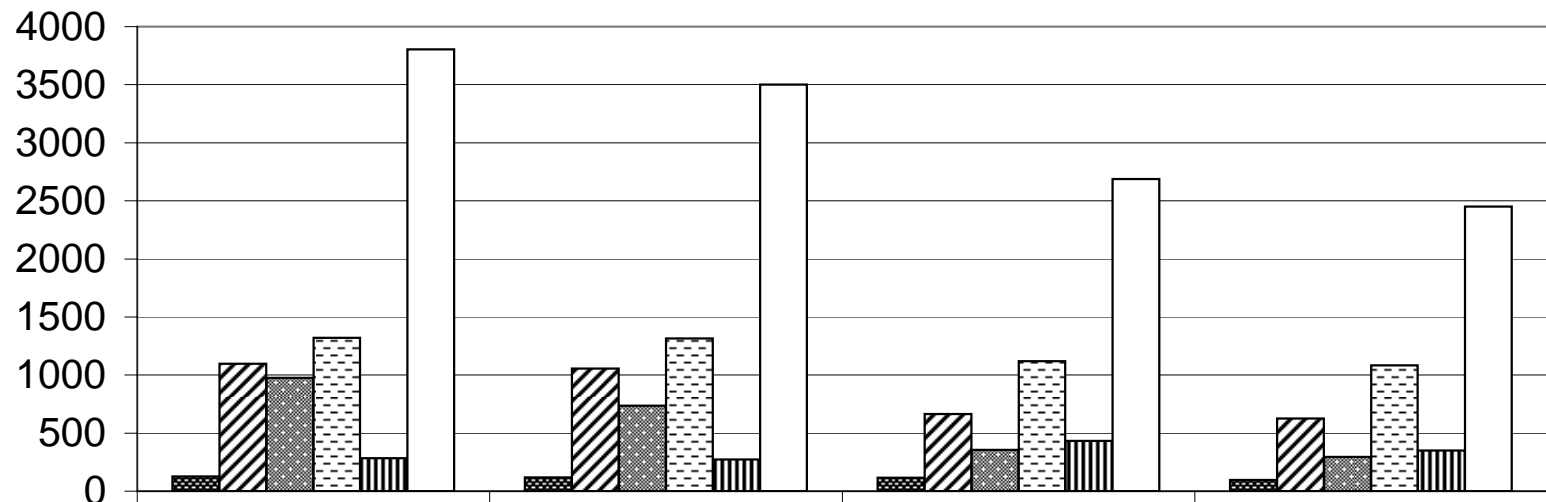
**9.1.- EVOLUCIÓN INTERANUAL. GRADO POR SECTORES. ACCIDENTES**



**9.2.- EVOLUCIÓN INTERANUAL. GRADO POR SECTORES. ENFERMEDADES**

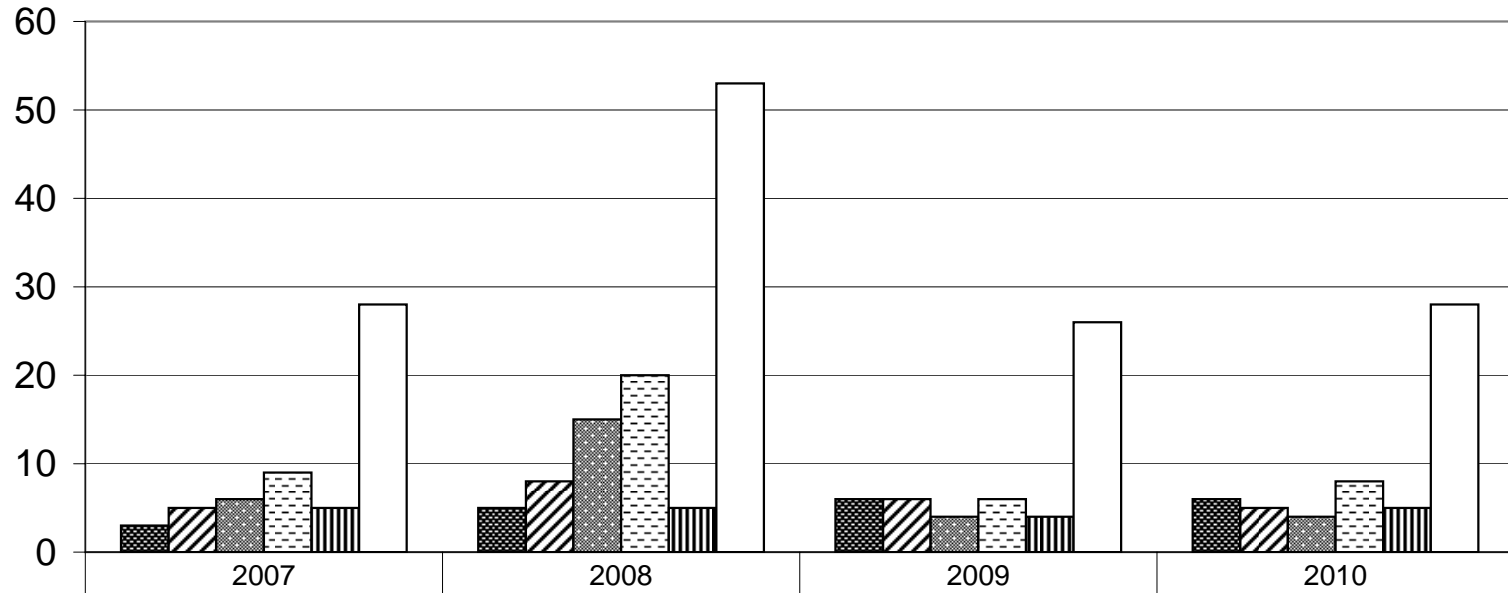


**Accidentes leves en Castilla y León**  
**Período: Enero - Enero 2007-2010**



	2007	2008	2009	2010
■ Agrario	128	119	115	97
▨ Industria	1098	1056	665	627
▩ Construcción	975	737	356	296
▤ Servicios	1320	1316	1120	1083
▧ Acc. "in itinere" con baja	283	274	432	349
□ Total	3804	3502	2688	2452

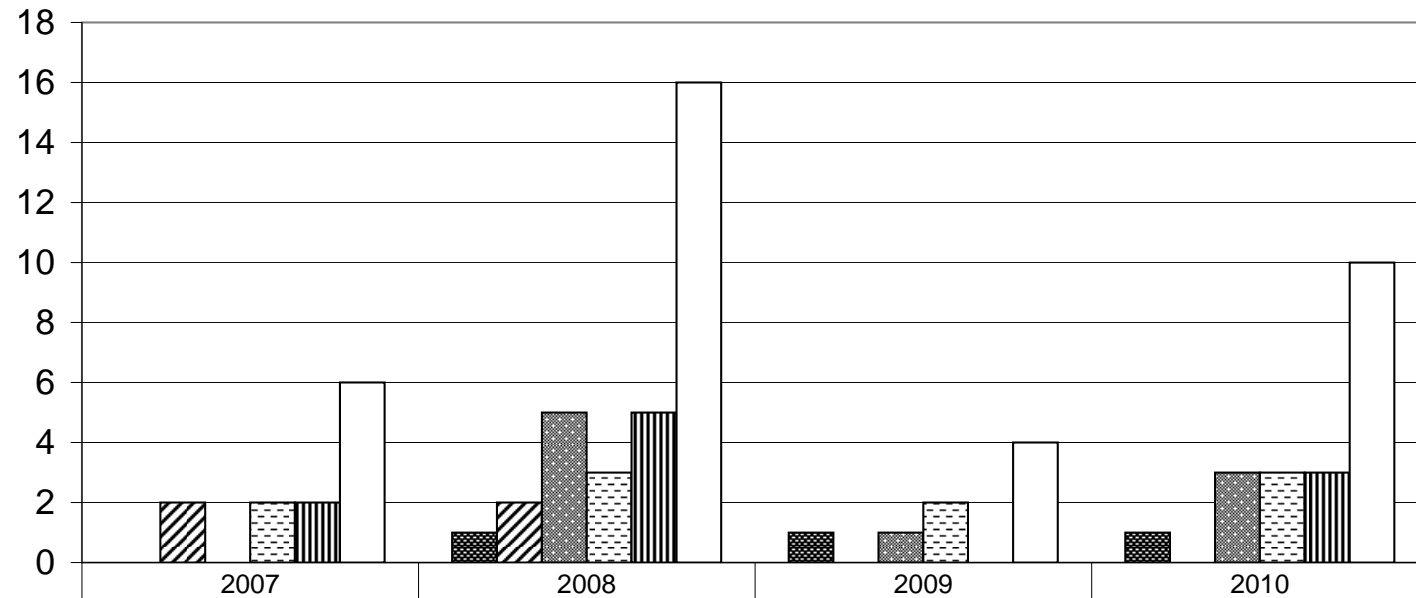
**Accidentes graves en Castilla y León**  
**Período: Enero - Enero 2007-2010**



	2007	2008	2009	2010
■ Agrario	3	5	6	6
▨ Industria	5	8	6	5
▩ Construcción	6	15	4	4
▤ Servicios	9	20	6	8
▧ Acc. "in itinere" con baja	5	5	4	5
□ Total	28	53	26	28

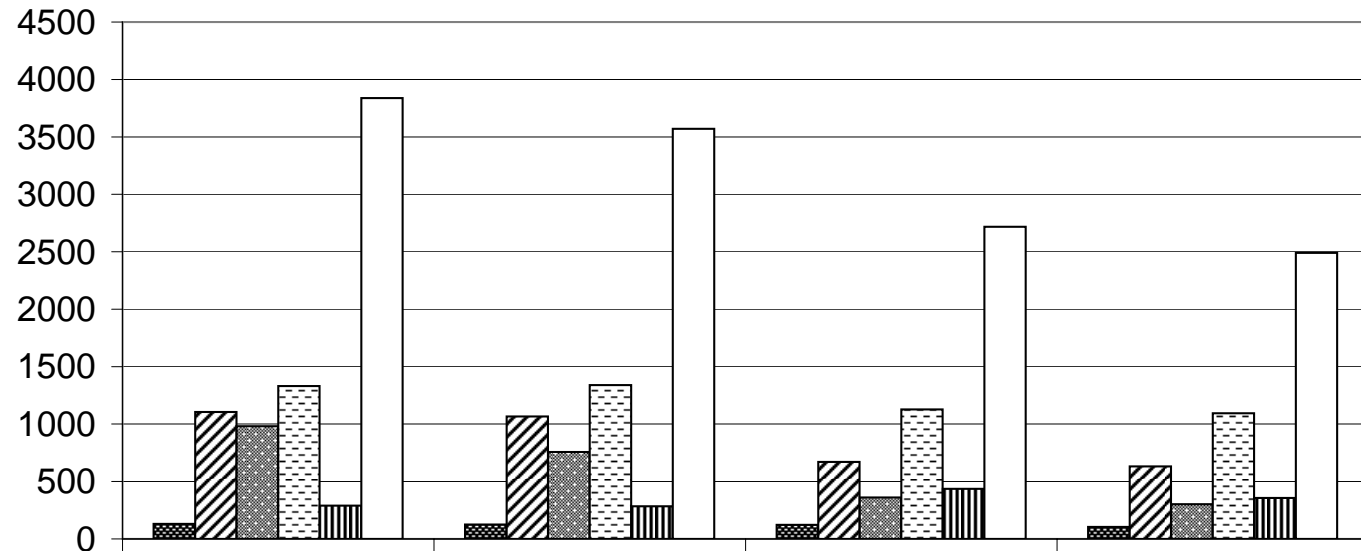


**Accidentes mortales en Castilla y León**  
**Período: Enero - Enero 2007-2010**



	2007	2008	2009	2010
■ Agrario	0	1	1	1
▨ Industria	2	2	0	0
▩ Construcción	0	5	1	3
▧ Servicios	2	3	2	3
▮ Acc."in itinere" con baja	2	5	0	3
□ Total	6	16	4	10

**Accidentes totales en Castilla y León**  
**Período: Enero - Enero 2007-2010**



	2007	2008	2009	2010
■ Agrario	131	125	122	104
▨ Industria	1105	1066	671	632
▩ Construcción	981	757	361	303
▤ Servicios	1331	1339	1128	1094
▧ Acc. "in itinere" con baja	290	284	436	357
□ Total	3838	3571	2718	2490