



**Junta de  
Castilla y León**

Consejería de Economía y Empleo

Dirección General de Trabajo y  
Prevención de Riesgos Laborales

# **AVANCE PROVISIONAL DE ESTADÍSTICA DE ACCIDENTES DE TRABAJO Y ENFERMEDADES PROFESIONALES**

AÑO 2010

(Periodo acumulado enero - febrero)

## 1.- INFORME VALORATIVO

Durante el periodo transcurrido en los dos primeros meses del año 2010, se registraron en Castilla y León un total de **4.894 accidentes de trabajo** con baja en jornada laboral, y se declararon **90 enfermedades profesionales con baja**. Del conjunto de los accidentes con baja registrados, **4.723** fueron declarados como **leves**, **52** tuvieron calificación de **graves** y hasta **10** fueron **mortales**.

Realizando un análisis por **sectores de actividad**, el sector servicios se perfila como el más afectado, con 2.342 accidentes con baja, seguido del industrial, con 1.475 accidentes. En construcción se registraron 820 accidentes de trabajo con baja, y en el sector agrario 257 accidentes con baja. En porcentajes, estos valores representan un 48% para servicios, un 30 % para industria, un 17% para construcción y, con valores muy alejados, un 5% para el sector agrario. Distribución parecida tuvieron las enfermedades profesionales, también con los menores porcentajes en agrario (1%), seguido de construcción (10%), y destacándose las registradas en servicios (39%) e industria (50%).

Por **grados de lesión**, el mayor número de accidentes leves se ha registrado en el sector servicios (2.321) e industria (1.463). En construcción se han acumulado 805 accidentes leves, y en agrario, 243. Con grado de lesión grave, los valores son muy próximos en todos los sectores, con 16 en servicios, 13 en agrario, 12 en industria y 11 en construcción. En cuanto a los mortales servicios es el más afectado con 5, seguido de construcción con 4, y agrario con 1. No se han producido en este periodo de año ningún accidente mortal en el sector industrial.

Durante este periodo se registraron también 678 **accidentes “in itinere”**, concentrándose fundamentalmente en la provincia de León, seguida de Valladolid. Según la gravedad, 663 fueron leves, 11 fueron graves y 4 fueron mortales.

**La comparativa con el mismo periodo acumulado del año anterior** presenta un descenso en el total de la comunidad del -4,73%, materializado en un total de 243 accidentes menos ocurridos durante el periodo del año 2010. El descenso porcentual más importante se produjo en Ávila.

Según la **gravedad**, el descenso se produjo dentro de los accidentes leves (-7,10%), mientras que en graves se produjo un aumento en 7 unidades (15,56%) y 2 en mortales (25,00%).

El **análisis por sectores** revela que los descensos más importantes se produjeron en construcción (-13,96%) y en industria (-6,47%). En agrario, el descenso fue menos acusado (-2,28 %), y en servicios apenas se produjo descenso (-0,09%).

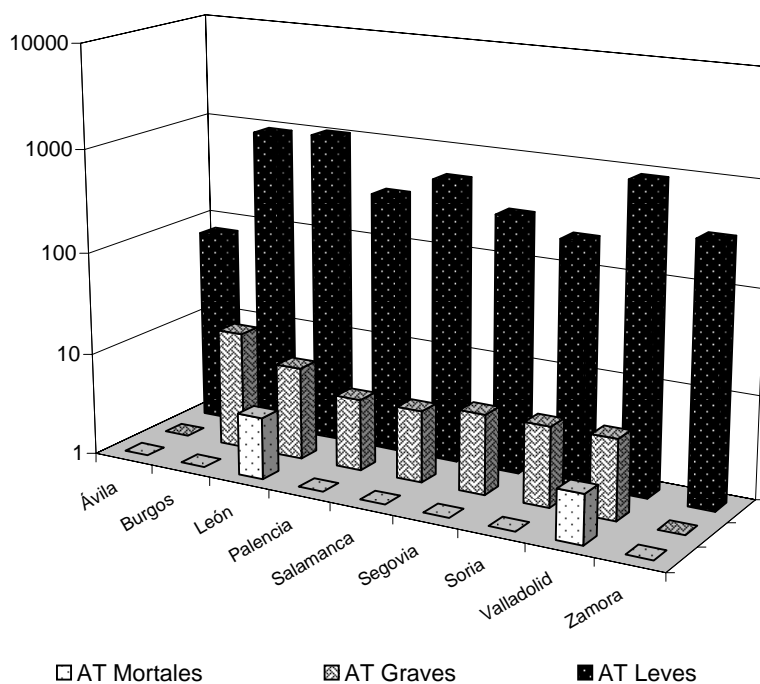
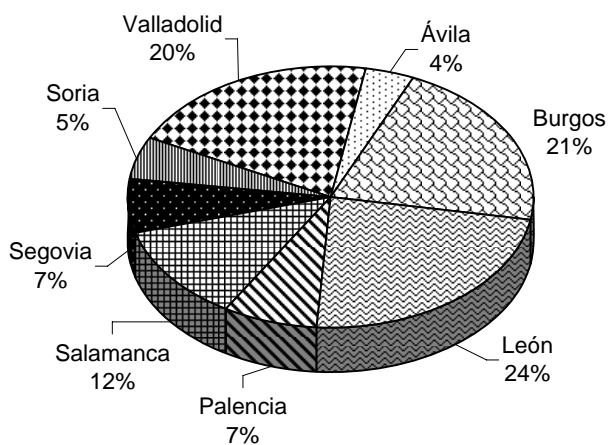
Las **enfermedades profesionales** experimentaron un aumento del 5,88 %, pasando de 85 en el mismo periodo del año 2.009 a 90 enfermedades profesionales en el 2.010. El descenso porcentual más acusado se produjo en el sector agrario, del -50,00% (2→1). El resto de sectores se mantuvieron (con 9 enfermedades declaradas en construcción en ambos años), o bien aumentaron. En concreto, en industria el aumento fue de 4 unidades (9,76%) y en servicios de 2 (6,06%).

En cuanto a los **accidentes “in itinere”**, las cifras totales presenta un descenso del -7,25%, con el descenso en números de los leves (-57). Tanto graves como mortales aumentaron (los graves pasaron de 10 a 11, y los mortales de 1 a 4).

## 2.- TABLAS. ACCIDENTES DE TRABAJO Y ENFERMEDADES PROFESIONALES EN JORNADA DE TRABAJO

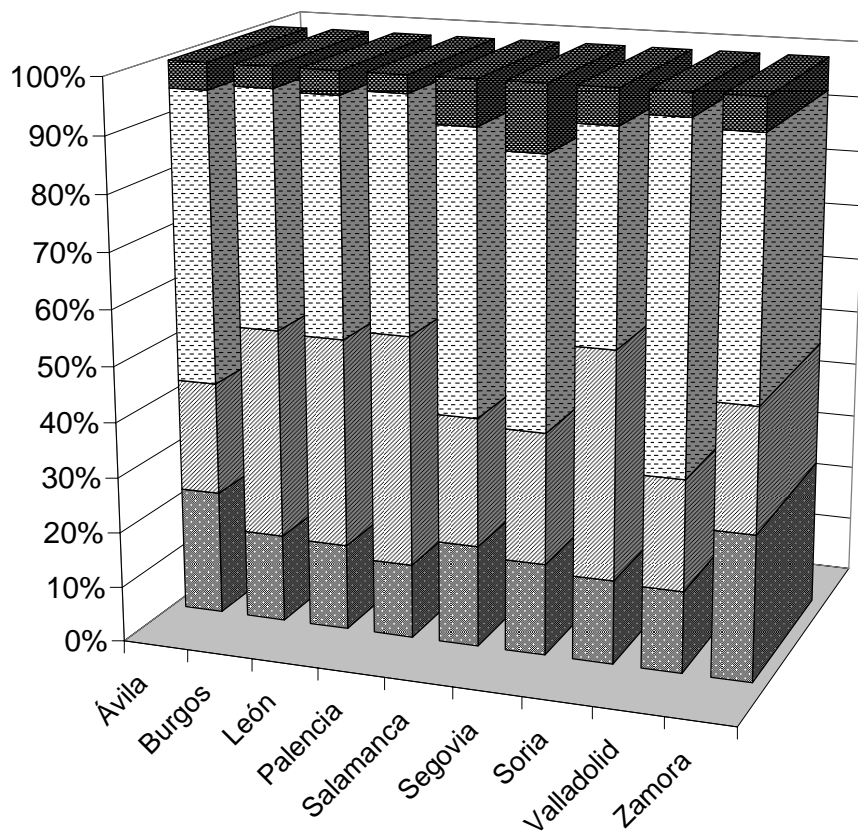
### 2.1.- Datos Generales

	AT	AT	AT	Total		Total
	Leves	Graves	Mortales	AT	EP	
Ávila	77	1	0	187	0	187
Burgos	949	14	0	963	13	976
León	1053	8	4	1065	29	1094
Palencia	331	5	1	337	6	343
Salamanca	549	5	1	555	2	557
Segovia	304	6	0	310	4	314
Soria	217	6	0	223	15	238
Valladolid	921	6	3	930	18	948
Zamora	322	1	1	324	3	327
<b>Castilla y León</b>	<b>4723</b>	<b>52</b>	<b>10</b>	<b>4894</b>	<b>90</b>	<b>4984</b>



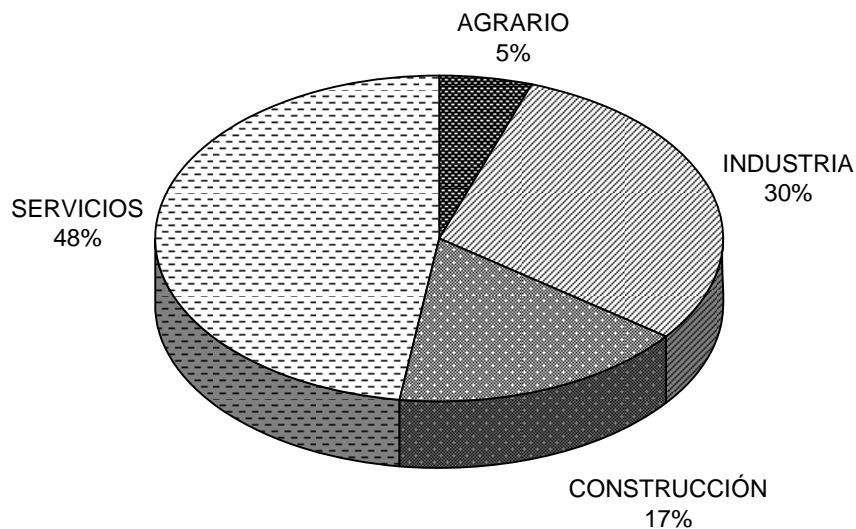
2.2.- Distribución según sectores. Datos Generales

	Construcción		Total	Industria		Total	Servicios		Total	Agrario		Total	Totales		Total
	AT	EP	Construcción	AT	EP	Industria	AT	EP	Servicios	AT	EP	Agrario	AT	EP	
Ávila	42	0	42	38	0	38	98	0	98	9	0	9	187	0	187
Burgos	152	3	155	365	3	368	409	7	416	37	0	37	963	13	976
León	166	4	170	393	18	411	460	7	467	46	0	46	1065	29	1094
Palencia	46	0	46	138	4	142	143	1	144	10	1	11	337	6	343
Salamanca	102	0	102	127	2	129	281	0	281	45	0	45	555	2	557
Segovia	52	0	52	70	4	74	151	0	151	37	0	37	310	4	314
Soria	36	0	36	90	7	97	82	8	90	15	0	15	223	15	238
Valladolid	139	1	140	182	6	188	570	11	581	39	0	39	930	18	948
Zamora	85	1	86	72	1	73	148	1	149	19	0	19	324	3	327
<b>Castilla y León</b>	<b>820</b>	<b>9</b>	<b>829</b>	<b>1475</b>	<b>45</b>	<b>1520</b>	<b>2342</b>	<b>35</b>	<b>2377</b>	<b>257</b>	<b>1</b>	<b>258</b>	<b>4894</b>	<b>90</b>	<b>4984</b>

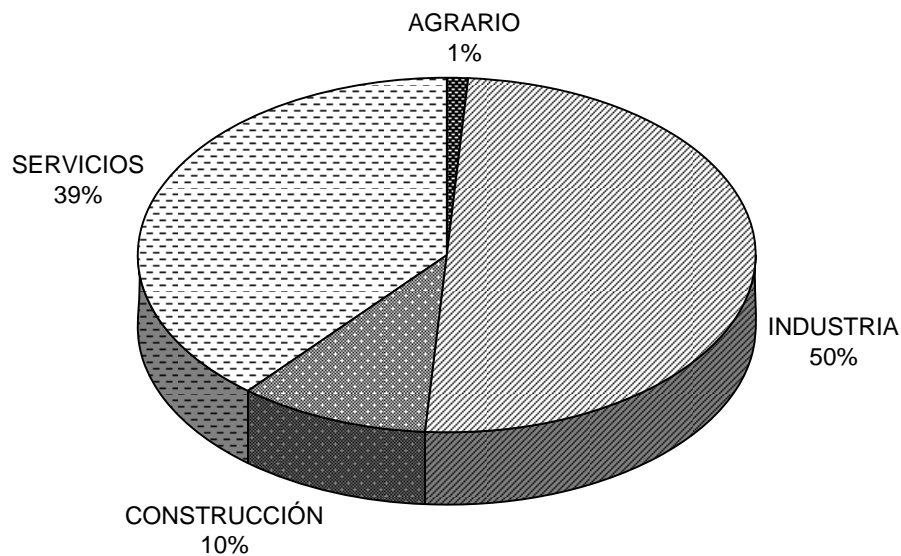


■ Total Construcción ■ Total Industria ■ Total Servicios ■ Total Agrario

**2.3.- Distribución del total de accidentes de trabajo según el sector de actividad**



**2.4.- Distribución del total de enfermedades profesionales según el sector de actividad:**



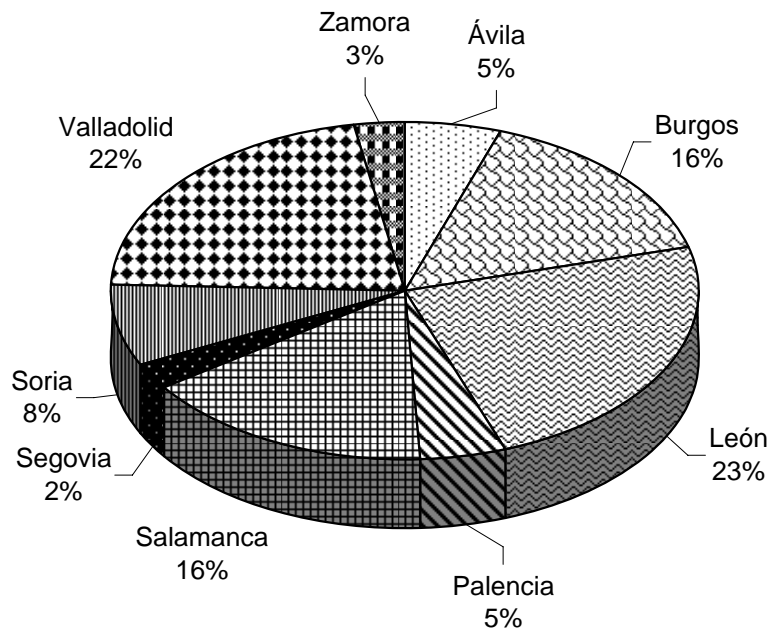
**2.5.- Distribución del total de accidentes de trabajo y enfermedades profesionales se el sector de actividad por índice de gravedad**

	Leves	Graves	Mortales	Totales	
	AT	AT	AT	AT	EP
AGRARIO	243	13	1	<b>257</b>	<b>1</b>
INDUSTRIA	1463	12	0	<b>1475</b>	<b>45</b>
CONSTRUCCIÓN	805	11	4	<b>820</b>	<b>9</b>
SERVICIOS	2321	16	5	<b>2342</b>	<b>35</b>
<b>TOTAL ACTIVIDADES</b>	<b>4832</b>	<b>52</b>	<b>10</b>	<b>4894</b>	<b>90</b>

### 3.- ACCIDENTES "IN ITINERE"

#### 3.1. Datos generales

	In itinere
Ávila	35
Burgos	106
León	160
Palencia	33
Salamanca	109
Segovia	16
Soria	54
Valladolid	146
Zamora	19
<b>Castilla y León</b>	<b>678</b>

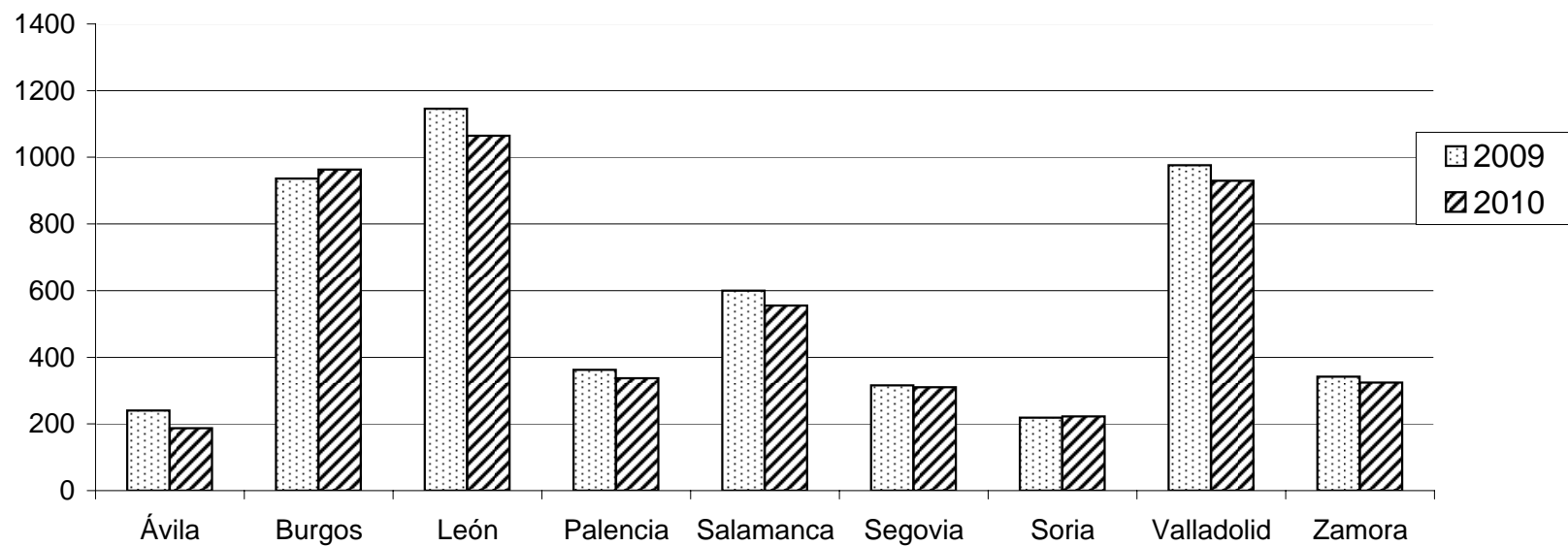


#### 3.2. Distribución según gravedad

	Leves	Graves	Mortales	Total
Ávila	35	0	0	<b>35</b>
Burgos	105	1	0	<b>106</b>
León	159	0	1	<b>160</b>
Palencia	32	1	0	<b>33</b>
Salamanca	105	3	1	<b>109</b>
Segovia	16	0	0	<b>16</b>
Soria	54	0	0	<b>54</b>
Valladolid	140	4	2	<b>146</b>
Zamora	17	2	0	<b>19</b>
<b>Castilla y León</b>	<b>663</b>	<b>11</b>	<b>4</b>	<b>678</b>

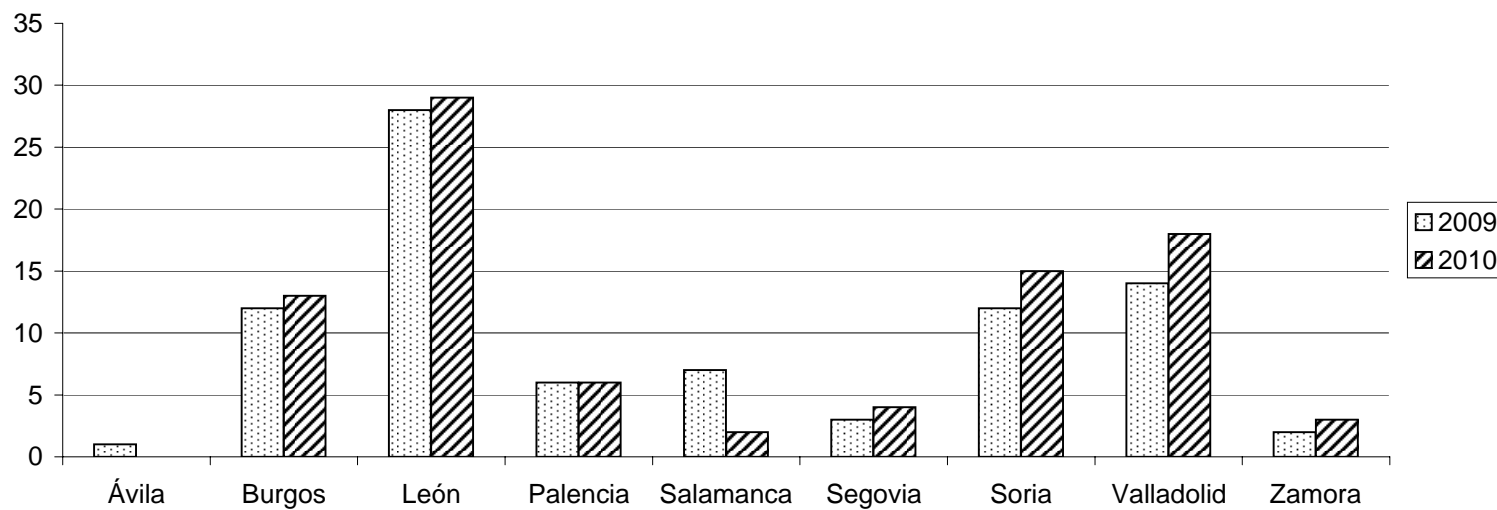
#### 4.- EVOLUCIÓN INTERANUAL. ACCIDENTES CON BAJA EN JORNADA DE TRABAJO

	Leves				Graves				Mortales				Totales			
	2009	2010	Variación	%	2009	2010	Variación	%	2009	2010	Variación	%	2009	2010	Variación	%
Ávila	239	77	-162	-67,78%	1	1	0	0,00%	0	0	0	#¡DIV/0!	240	187	-53	-22,08%
Burgos	929	949	20	2,15%	6	14	8	133,33%	1	0	-1	-100,00%	936	963	27	2,88%
León	1136	1053	-83	-7,31%	10	8	-2	-20,00%	0	4	4	#¡DIV/0!	1146	1065	-81	-7,07%
Palencia	356	331	-25	-7,02%	4	5	1	25,00%	2	1	-1	-50,00%	362	337	-25	-6,91%
Salamanca	590	549	-41	-6,95%	9	5	-4	-44,44%	1	1	0	0,00%	600	555	-45	-7,50%
Segovia	315	304	-11	-3,49%	1	6	5	500,00%	0	0	0	#¡DIV/0!	316	310	-6	-1,90%
Soria	212	217	5	2,36%	4	6	2	50,00%	3	0	-3	-100,00%	219	223	4	1,83%
Valladolid	968	921	-47	-4,86%	7	6	-1	-14,29%	1	3	2	200,00%	976	930	-46	-4,71%
Zamora	339	322	-17	-5,01%	3	1	-2	-66,67%	0	1	1	#¡DIV/0!	342	324	-18	-5,26%
<b>Castilla y León</b>	<b>5084</b>	<b>4723</b>	<b>-361</b>	<b>-7,10%</b>	<b>45</b>	<b>52</b>	<b>7</b>	<b>15,56%</b>	<b>8</b>	<b>10</b>	<b>2</b>	<b>25,00%</b>	<b>5137</b>	<b>4894</b>	<b>-243</b>	<b>-4,73%</b>



## 5.- EVOLUCIÓN INTERANUAL. ENFERMEDADES PROFESIONALES CON BAJA

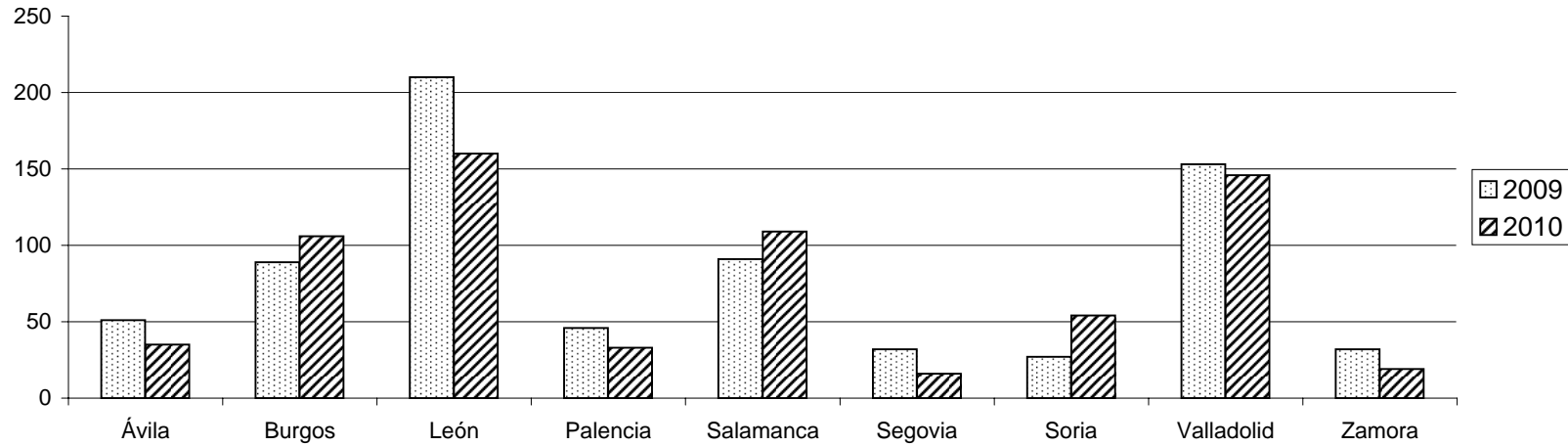
	Totales			
	2009	2010	Variación	%
Ávila	1	0	-1	-100,00%
Burgos	12	13	1	8,33%
León	28	29	1	3,57%
Palencia	6	6	0	0,00%
Salamanca	7	2	-5	-71,43%
Segovia	3	4	1	33,33%
Soria	12	15	3	25,00%
Valladolid	14	18	4	28,57%
Zamora	2	3	1	50,00%
<b>Castilla y León</b>	<b>85</b>	<b>90</b>	<b>5</b>	<b>5,88%</b>





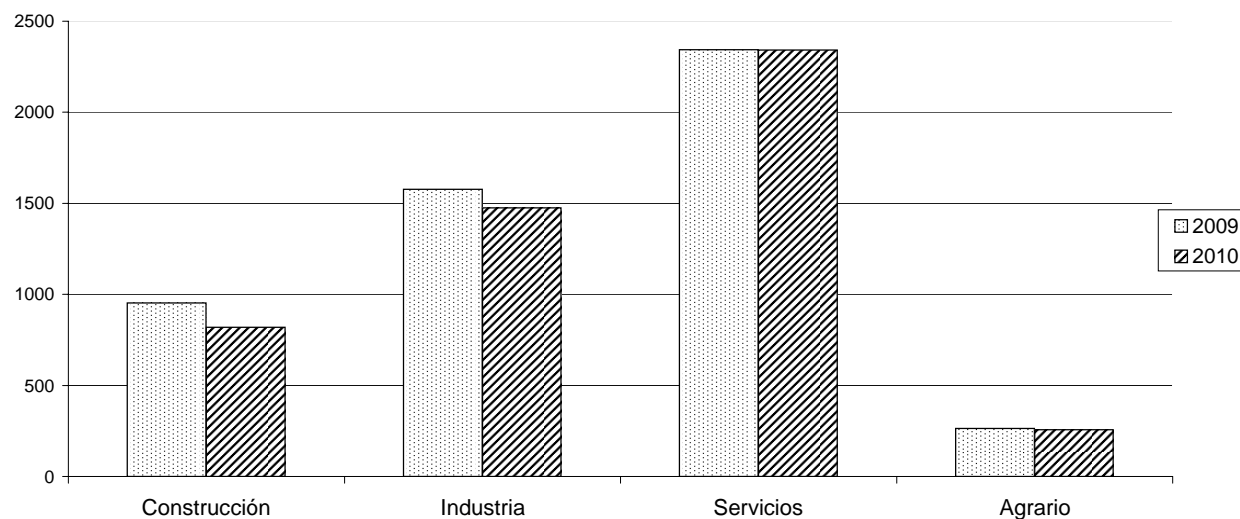
6.- EVOLUCIÓN INTERANUAL. ACCIDENTES "IN ITINERE" CON BAJA

	Leves				Graves				Mortales				Totales			
	2009	2010	Variación	%	2009	2010	Variación	%	2009	2010	Variación	%	2009	2010	Variación	%
Ávila	51	35	-16	-31,37%	0	0	0	#¡DIV/0!	0	0	0	#¡DIV/0!	51	35	-16	-31,37%
Burgos	87	105	18	20,69%	2	1	-1	-50,00%	0	0	0	#¡DIV/0!	89	106	17	19,10%
León	208	159	-49	-23,56%	2	0	-2	-100,00%	0	1	1	#¡DIV/0!	210	160	-50	-23,81%
Palencia	45	32	-13	-28,89%	0	1	1	#¡DIV/0!	1	0	-1	-100,00%	46	33	-13	-28,26%
Salamanca	91	105	14	15,38%	0	3	3	#¡DIV/0!	0	1	1	#¡DIV/0!	91	109	18	19,78%
Segovia	32	16	-16	-50,00%	0	0	0	#¡DIV/0!	0	0	0	#¡DIV/0!	32	16	-16	-50,00%
Soria	25	54	29	116,00%	2	0	-2	-100,00%	0	0	0	#¡DIV/0!	27	54	27	100,00%
Valladolid	149	140	-9	-6,04%	4	4	0	0,00%	0	2	2	#¡DIV/0!	153	146	-7	-4,58%
Zamora	32	17	-15	-46,88%	0	2	2	#¡DIV/0!	0	0	0	#¡DIV/0!	32	19	-13	-40,63%
<b>Castilla y León</b>	<b>720</b>	<b>663</b>	<b>-57</b>	<b>-7,92%</b>	<b>10</b>	<b>11</b>	<b>1</b>	<b>10,00%</b>	<b>1</b>	<b>4</b>	<b>3</b>	<b>300,00%</b>	<b>731</b>	<b>678</b>	<b>-53</b>	<b>-7,25%</b>



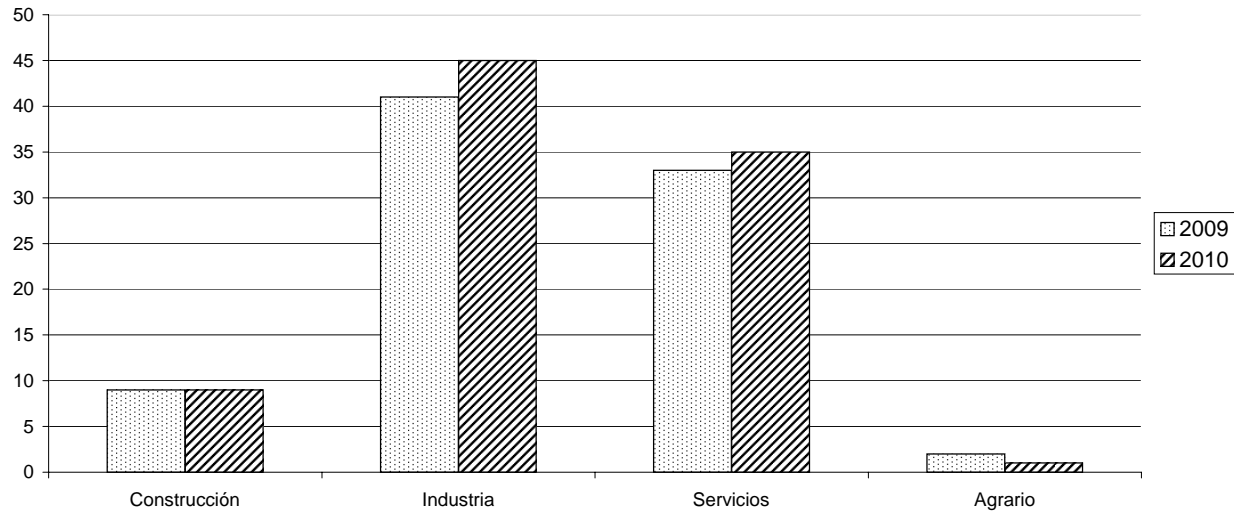
**7.- EVOLUCIÓN INTERANUAL POR SECTORES.  
ACCIDENTES CON BAJA EN JORNADA DE TRABAJO**

	Construcción				Industria				Servicios				Agrario				Totales			
	2009	2010	Variacion	%	2009	2010	Variacion	%	2009	2010	Variacion	%	2009	2010	Variacion	%	2009	2010	Variacion	%
Ávila	72	42	-30	-41,67%	44	38	-6	-13,64%	111	98	-13	-11,71%	13	9	-4	-30,77%	240	187	-53	-22,08%
Burgos	169	152	-17	-10,06%	345	365	20	5,80%	391	409	18	4,60%	31	37	6	19,35%	936	963	27	2,88%
León	168	166	-2	-1,19%	468	393	-75	-16,03%	472	460	-12	-2,54%	38	46	8	21,05%	1146	1065	-81	-7,07%
Palencia	53	46	-7	-13,21%	132	138	6	4,55%	149	143	-6	-4,03%	28	10	-18	-64,29%	362	337	-25	-6,91%
Salamanca	128	102	-26	-20,31%	159	127	-32	-20,13%	278	281	3	1,08%	35	45	10	28,57%	600	555	-45	-7,50%
Segovia	58	52	-6	-10,34%	66	70	4	6,06%	153	151	-2	-1,31%	39	37	-2	-5,13%	316	310	-6	-1,90%
Soria	39	36	-3	-7,69%	78	90	12	15,38%	92	82	-10	-10,87%	10	15	5	50,00%	219	223	4	1,83%
Valladolid	193	139	-54	-27,98%	211	182	-29	-13,74%	525	570	45	8,57%	47	39	-8	-17,02%	976	930	-46	-4,71%
Zamora	73	85	12	16,44%	74	72	-2	-2,70%	173	148	-25	-14,45%	22	19	-3	-13,64%	342	324	-18	-5,26%
<b>Castilla y León</b>	<b>953</b>	<b>820</b>	<b>-133</b>	<b>-13,96%</b>	<b>1577</b>	<b>1475</b>	<b>-102</b>	<b>-6,47%</b>	<b>2344</b>	<b>2342</b>	<b>-2</b>	<b>-0,09%</b>	<b>263</b>	<b>257</b>	<b>-6</b>	<b>-2,28%</b>	<b>5137</b>	<b>4894</b>	<b>-243</b>	<b>-4,73%</b>

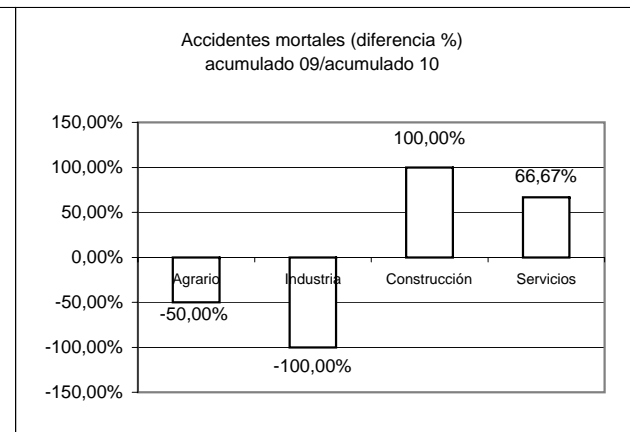
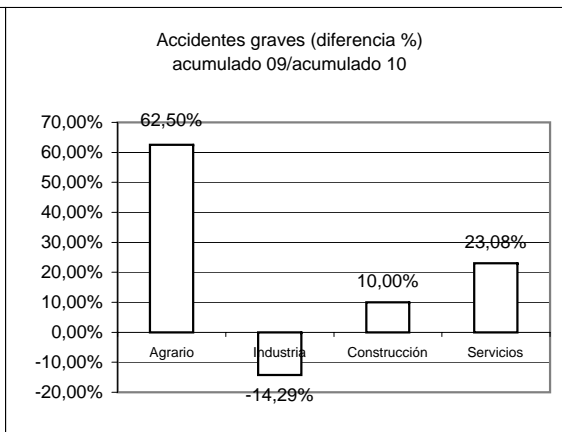
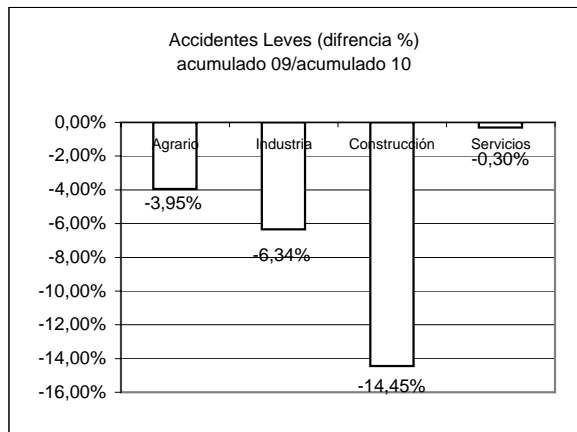
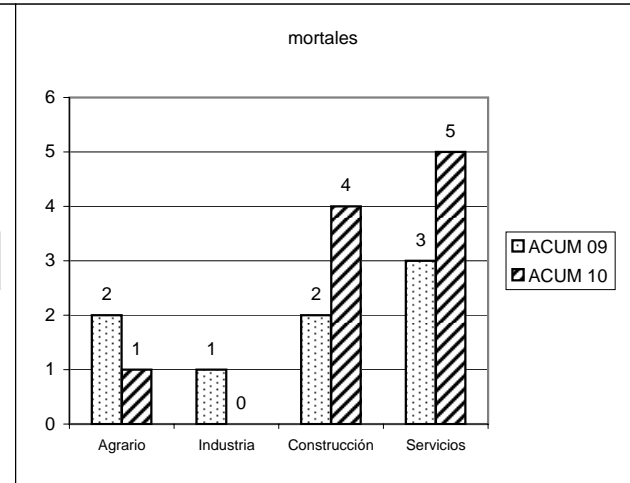
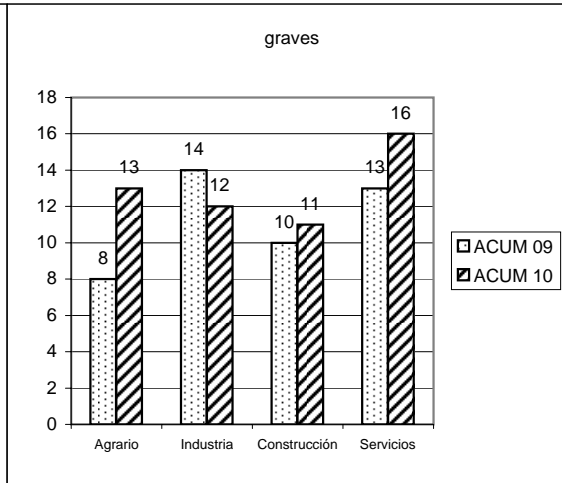
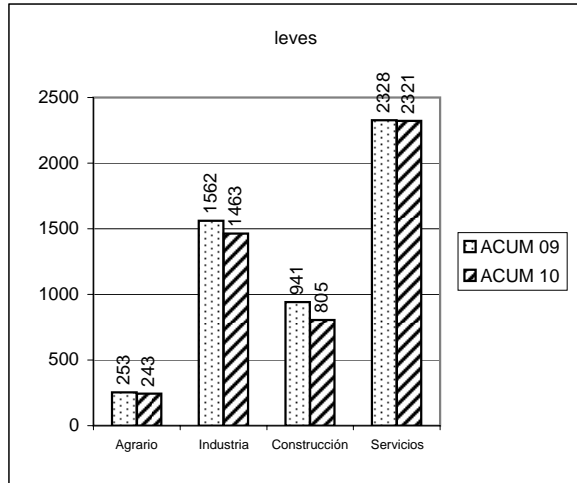


**8.- EVOLUCIÓN INTERANUAL. POR SECTORES.  
ENFERMEDADES PROFESIONALES CON BAJA**

	Construcción				Industria				Servicios				Agrario				Totales			
	2009	2010	Variación	%	2009	2010	Variación	%	2009	2010	Variación	%	2009	2010	Variación	%	2009	2010	Variación	%
Ávila	0	0	0	#¡DIV/0!	1	0	-1	-100,00%	0	0	0	#¡DIV/0!	0	0	0	#¡DIV/0!	1	0	-1	-100,00%
Burgos	2	3	1	50,00%	3	3	0	0,00%	7	7	0	0,00%	0	0	0	#¡DIV/0!	12	13	1	8,33%
León	3	4	1	33,33%	17	18	1	5,88%	7	7	0	0,00%	1	0	-1	-100,00%	28	29	1	3,57%
Palencia	1	0	-1	-100,00%	2	4	2	100,00%	3	1	-2	-66,67%	0	1	1	#¡DIV/0!	6	6	0	0,00%
Salamanca	0	0	0	#¡DIV/0!	5	2	-3	-60,00%	2	0	-2	-100,00%	0	0	0	#¡DIV/0!	7	2	-5	-71,43%
Segovia	1	0	-1	-100,00%	1	4	3	300,00%	1	0	-1	-100,00%	0	0	0	#¡DIV/0!	3	4	1	33,33%
Soria	2	0	-2	-100,00%	4	7	3	75,00%	5	8	3	60,00%	1	0	-1	-100,00%	12	15	3	25,00%
Valladolid	0	1	1	#¡DIV/0!	7	6	-1	-14,29%	7	11	4	57,14%	0	0	0	#¡DIV/0!	14	18	4	28,57%
Zamora	0	1	1	#¡DIV/0!	1	1	0	0,00%	1	1	0	0,00%	0	0	0	#¡DIV/0!	2	3	1	50,00%
<b>Castilla y León</b>	<b>9</b>	<b>9</b>	<b>0</b>	<b>0,00%</b>	<b>41</b>	<b>45</b>	<b>4</b>	<b>9,76%</b>	<b>33</b>	<b>35</b>	<b>2</b>	<b>6,06%</b>	<b>2</b>	<b>1</b>	<b>-1</b>	<b>-50,00%</b>	<b>85</b>	<b>90</b>	<b>5</b>	<b>5,88%</b>



### 9.1.- EVOLUCIÓN INTERANUAL. GRADO POR SECTORES. ACCIDENTES CON BAJA EN JORNADA DE TRABAJO



**9.2.- EVOLUCIÓN INTERANUAL. GRADO POR SECTORES.  
ENFERMEDADES PROFESIONALES CON BAJA.**

